

¿Cómo está el TIEMPO en ANTIOQUIA?

Centro Regional de Pronósticos y Alertas CRPA

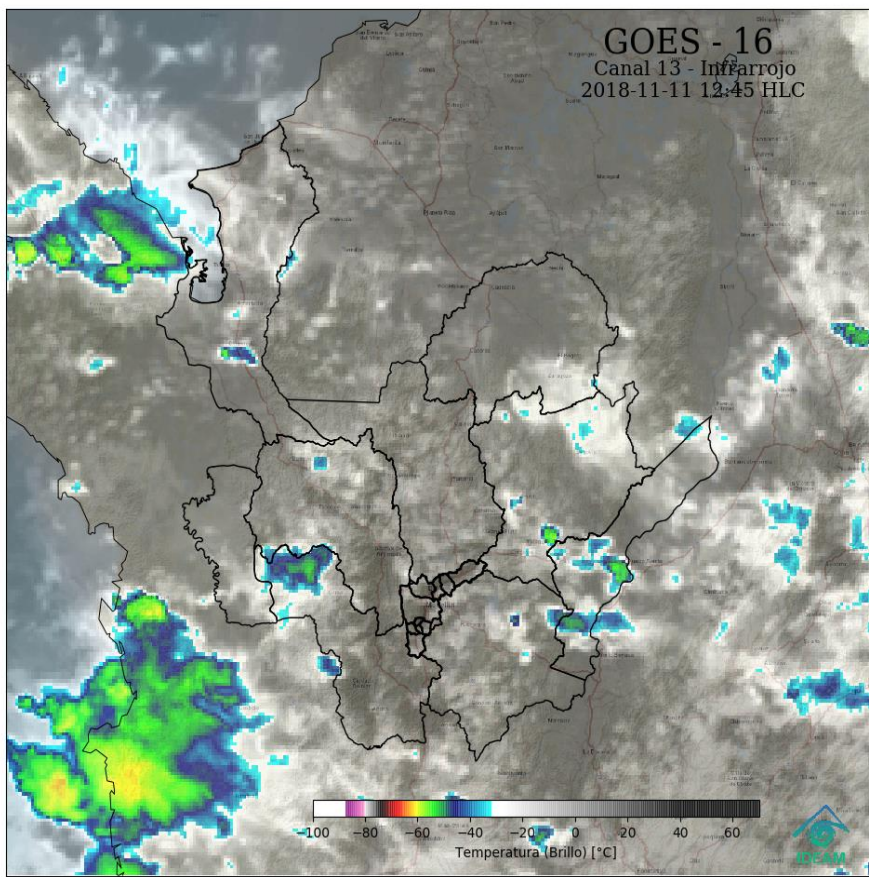
Medellín, domingo 11 de Noviembre de 2018
Hora de actualización 1:30 p.m.



Instituto de Hidrología,
Meteorología y
Estudios Ambientales

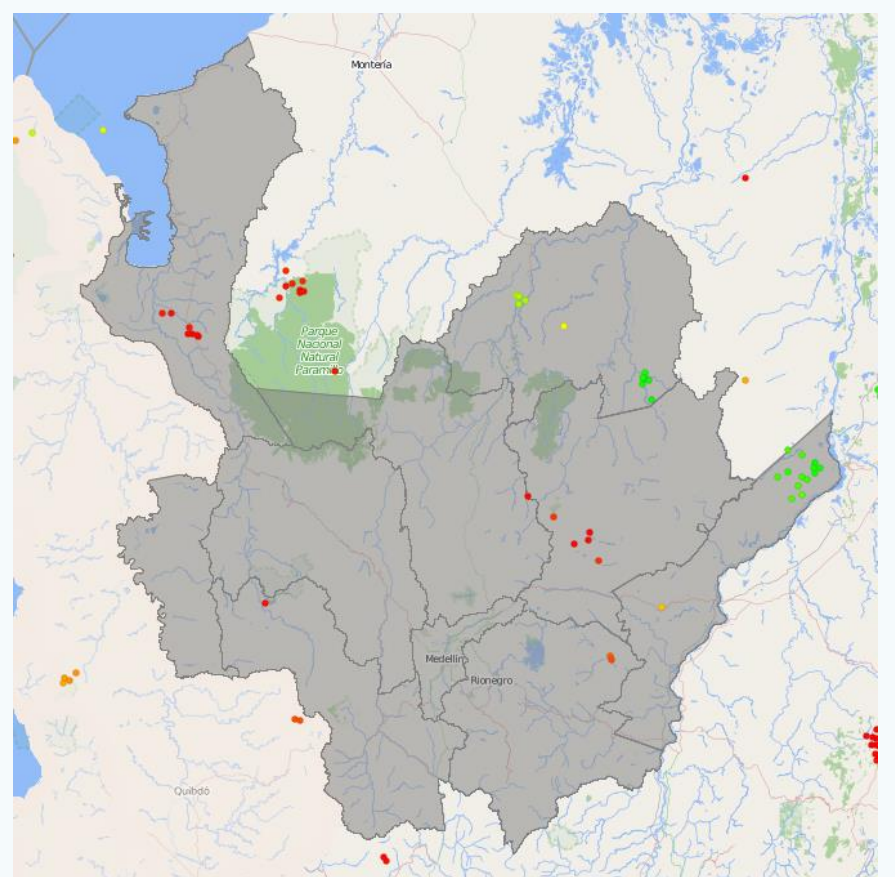
Imagen Satelital

Actividad Eléctrica



Nubosidad representada en la imagen satelital.
Canal Infrarrojo - GOES 16

Noviembre 11 de 2018 - Hora 12:45 p.m.



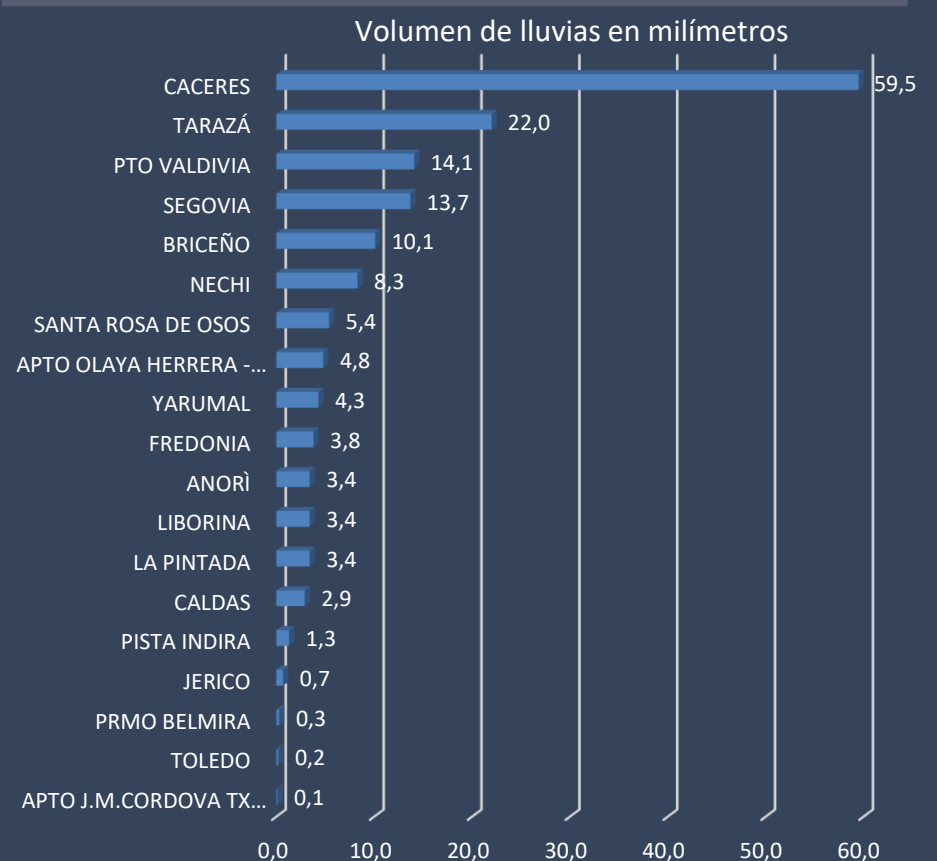
Descargas eléctricas registradas en el departamento de Antioquia en las últimas 6 horas. Fuente: Keraunos.

Condiciones Meteorológicas Actuales

En la mañana de hoy se presentó actividad eléctrica leve en sectores puntuales de la subregión Bajo Cauca (Caucasia), y Magdalena Medio (Yondó, Maceo). Precipitaciones dispersas en Bajo Cauca, Norte, Nordeste, Atrato Medio, Magdalena Medio y al sur de Urabá. Con el transcurrir de la jornada se presentan lluvias en Suroeste, Occidente y Oriente.

Al finalizar la jornada se activan las tormentas eléctricas junto con lluvias en la subregión de Nordeste y Urabá y precipitaciones continuas en Norte, Suroeste (Urrao), Occidente, Oriente, Atrato Medio (Vigía del Fuerte), Magdalena Medio (Maceo), lo mismo que al norte del Valle de Aburrá.

Lluvias acumuladas últimas 24 horas



Reporte de variables en los aeropuertos en la última hora:

Medellín	28°C		Viento del norte con 9 km/h HR: 45%
Rionegro	22°C		Viento del este con 13 km/h HR: 87%
Apartadó	30°C		Viento en calma HR: 88%

CONDICIONES EN EL GOLFO DE URABÁ

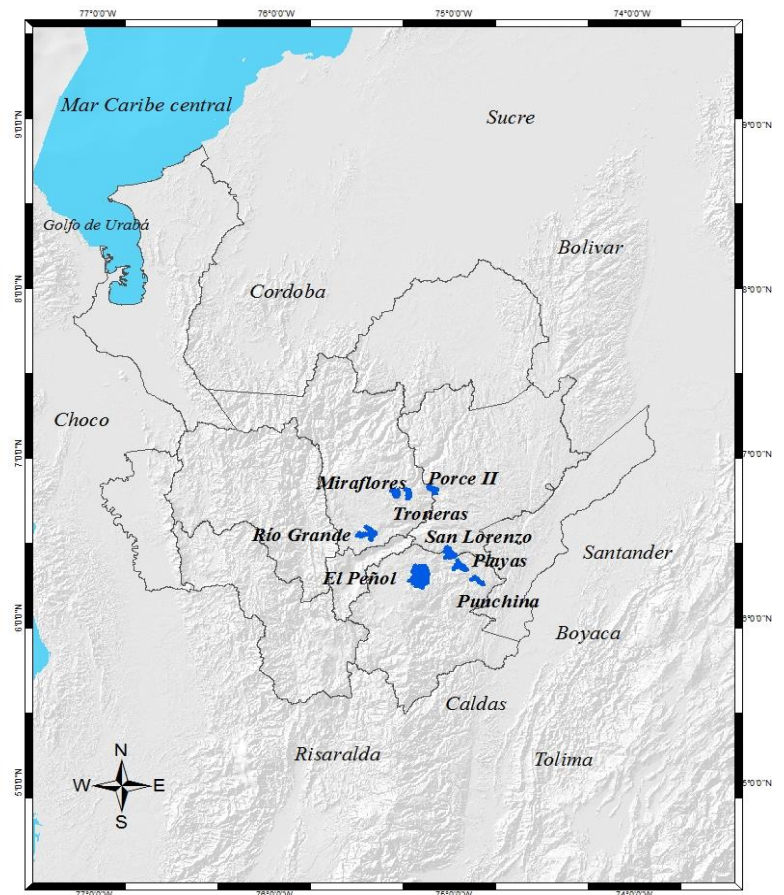
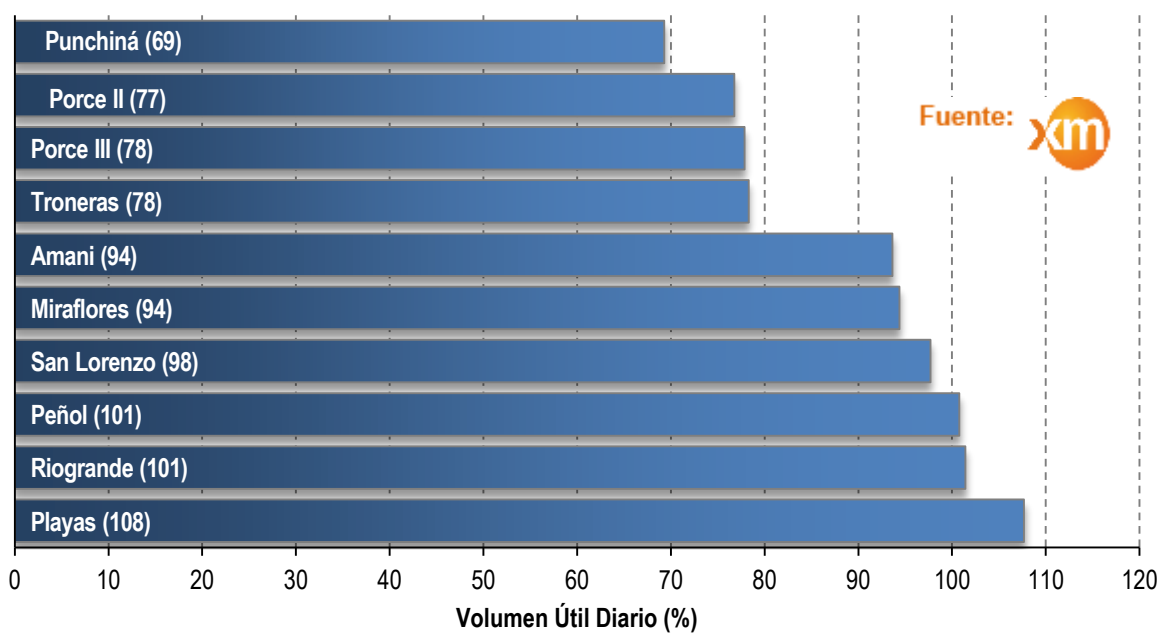


Golfo de Urabá	Velocidad	Dirección	Altura Oleaje
Alta Mar	6 - 17 Km/h	Variable	0.4 - 0.6 Metros
Zonas Costeras	6 - 15 Km/h		

Se sugiere a los pescadores, habitantes costeros, turistas y usuarios de embarcaciones de bajo calado consultar con las Capitanías de Puerto antes de zarpar.



ESTADO DE LOS EMBALSES EN VOLUMEN ÚTIL DIARIO (%)



Inundaciones

Prepárate #YoCuidoLosRios

1



1. Define rutas y sitios seguros de evacuación en zonas altas.
2. Participa en los simulacros de evacuación por inundaciones.
3. Acata las indicaciones de evacuación de las autoridades.
4. Ten listo un kit de emergencias.

#PrevencióndelRiesgo
Juntos cuidamos de Antioquia

Inundaciones

Reduce #YoCuidoLosRios

2



1. Averigua si estás en zonas de ronda o protección ambiental de ríos.
2. No compres, alquiles o construyas en zonas propensas a inundaciones.
3. Realiza el mantenimiento periódico y limpieza de basuras de cauces, drenajes, canales y filtros.
4. Observa y vigila cambios en el nivel de los ríos y quebradas, avisa a las autoridades en caso de represamientos o aumentos en los niveles.

#PrevencióndelRiesgo
Juntos cuidamos de Antioquia

Alertas
Hidrológicas



Oleaje
Fuerte



Tiempo
Lluvioso



Huracán



Tormentas
Eléctricas

ALERTAS EN VÍAS



Especial Atención en Vías

Sectores viales identificados con potencialidad de deslizamientos, en los cuales generan alertas:

- Medellín - Apartadó
- Medellín - Quibdó
- Bogotá - Medellín - Bogotá.
- Santafé de Antioquia - Medellín
- Santuario - Cruce Ruta 45 (Caño Alegre)
- Medellín - Bolombolo (La Huesera)
- La Felisa - La Pintada
- Medellín - Costa Atlántica a la altura de Valdivia.
- Barbosa - Cisneros
- Cisneros - Puerto Berrío (Incluye el Puente sobre el Río Magdalena)
- Dabeiba - Rubicón
- La Felisa - La Pintada
- Puente Aurrá - Medellín
- Rubicón - Santafé de Antioquia
- El Cinco - Fredonia.
- La Y a la Bodega (Andes) - Puente Lata - Jericó.
- La Bodega - Tarso - Pueblo Rico
- La Ye - Amagá - Angelópolis
- Rionegro - Medellín
- Santa Fé de Antioquia - Cañasgordas

Probabilidad media (12)

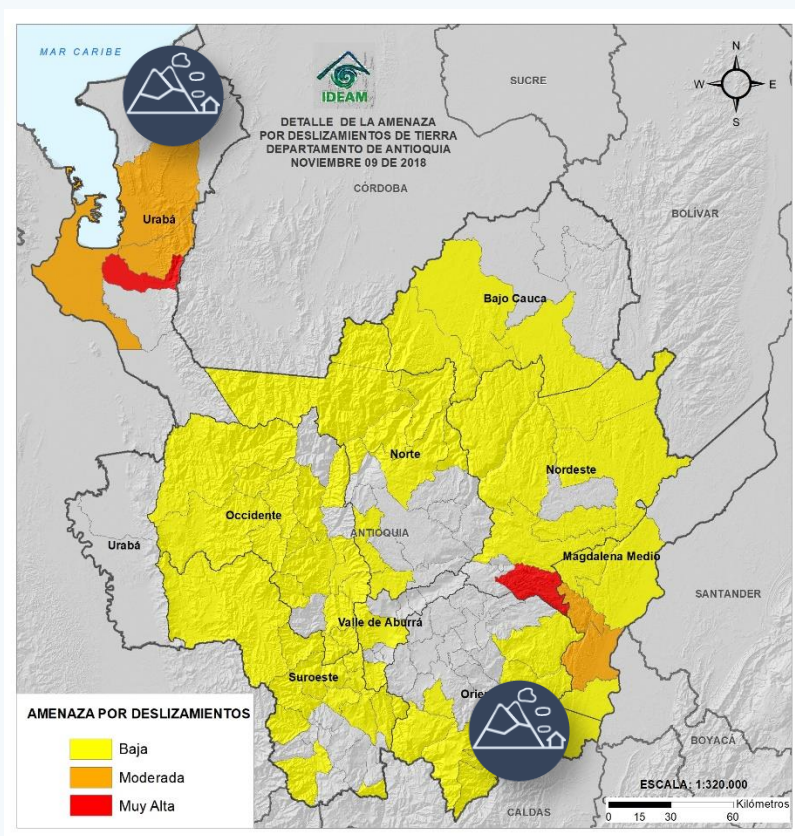
Por ocurrencia de deslizamientos de tierra en zonas inestables y de alta pendiente en 12 municipios:

- Nordeste:** San Roque.
- Occidente:** Abriaquí, Caicedo, Ebéjico, Giraldo, Olaya, San Jerónimo, Santa Fé de Antioquia y Sopetrán
- Suroeste:** Andes y Urrao.
- Valle de Aburrá:** Medellín

Probabilidad baja (55)

Por ocurrencia de deslizamientos de tierra en zonas inestables y de alta pendiente en 55 municipios:

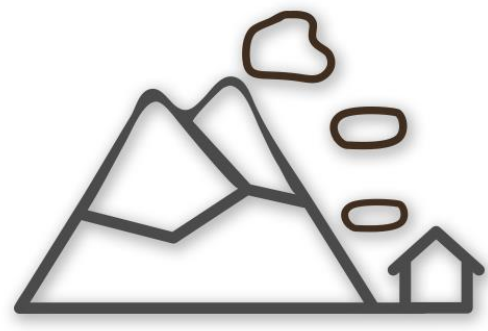
- Bajo Cauca:** Cáceres, Tarazá y Zaragoza.
- Magdalena Medio:** Caracolí, Maceo, Puerto Berrío, Puerto Nare y Puerto Triunfo.
- Nordeste:** Amalfi, Anorí, Remedios, Segovia, Yalí y Yolombó.
- Norte:** Belmira, Briceño, Campamento, Ituango, San Pedro de los Milagros, Toledo, Valdivia y Yarumal.
- Occidente:** Anzá, Armenia, Buriticá, Cañasgordas, Dabeiba, Frontino, Heliconia, Sabanalarga y Uramita.
- Oriente:** Abejorral, Argelia, La Unión, Nariño, San Carlos, San Francisco, San Luis y Sonsón.
- Suroeste:** Amagá, Angelópolis, Betania, Betulia, Caramanta, Ciudad Bolívar, Concordia, Fredonia, Jardín, Montebello, Salgar, Santa Bárbara, Titiribí, y Venecia.
- Valle de Aburrá:** Bello y Caldas.



Deslizamientos

1

Reduce #YoCuidoLasLaderas



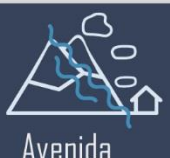
1. Verifica si estás ubicado en una zona de movimientos en masa.
2. No compres ni alquiles lotes o viviendas en zonas de ladera.
3. Maneja adecuadamente las aguas lluvia y negras.
4. Construye sólo con asesoría técnica.

#PrevenciónDelRiesgo
Juntos cuidamos de Antioquia

Alertas



Vendaval



Avenida Torrencial



Deslizamientos de tierra



Deslizamientos en vías



Incendios Forestales



Sequias

ICONOGRAFÍA

ICONO	EVENTO	DEFINICIÓN
	Creciente Súbita	Incremento de los niveles (caudales) de las corrientes, se asocian con escorrentía superficial y aumento de las lluvias en las cabeceras de las cuencas (tanto la principal como la de sus afluentes).
	Incremento Súbitos	Cuando se presentan desembalses por el vertedero de una presa, cuyos caudales van directamente a la corriente ubicada aguas abajo de la misma; los pobladores observan incrementos rápidos de las corrientes aunque éstos NO los asocian con lluvias.
	Niveles Altos	Incremento del nivel de un río cuando estos se aproximan a los umbrales de referencia (amarillo, naranja, rojo); éstos umbrales o niveles de referencia se determinan en cada punto de monitoreo y por esa razón, cuando se mantiene un incremento sostenido, se emiten las respectivas alertas.
	Vendaval	Incremento rápido de la velocidad del viento en un corto lapso de tiempo.
	Oleaje Fuerte	Es el incremento en la altura de las olas debido a un incremento en los vientos y en la presión atmosférica.
	Huracán	Fenómenos meteorológicos que se originan en el océano, ocasionan vientos muy fuertes y lluvias torrenciales. Estos sistemas se desplazan sobre el mar y dependiendo del calor y la humedad pueden fortalecer y convertirse según su velocidad y potencia en una depresión tropical, que dará paso a una tormenta tropical y posteriormente a un huracán.
	Tiempo Lluvioso	Evento de lluvia de carácter moderado a fuerte y persistente.
	Granizo	Es un tipo de precipitación sólida en forma de bola de hielo. Generalmente este evento sucede en las tardes.
	Helada Meteorológica	Ocurrencia de una temperatura igual o menor a 0°C a un nivel de 2 metros sobre el nivel del suelo. Lashedadas son más probables cuando se presentan altas temperaturas vespertinas el día anterior, vientos en calma, muy poca nubosidad y baja humedad en el ambiente.
	Avenida Torrencial	Es el aumento del nivel de un río o quebrada que arrastra material, como rocas, árboles o tierra.
	Deslizamientos de tierra	Desplazamiento del terreno, suelo o roca que pueden presentarse en zonas de ladera. Generados por lluvias persistentes, sismos y en mayor proporción por actividades humanas desarrolladas de manera inadecuada.
	Deslizamientos en vías	Vías identificadas con potencialidad de deslizamientos y caídas de rocas.
	Incendios Forestales	Fuego que se propaga sin control, consumiendo material vegetal ubicado en áreas forestales. Generados por rayos, volcanes y en mayor proporción por acciones humanas.
	Sequias	Temporadas de baja disponibilidad de agua debido a la reducción de lluvias, donde la humedad del suelo es baja y disminuyen los ríos, lagos y embalses.
	Niebla	Fenómeno meteorológico en donde diminutas partículas de agua están en suspensión y ocasionan la reducción de visibilidad, muy peligrosa para las operaciones aéreas y el desplazamiento de tráfico terrestre.
	Tormentas Eléctricas	Fenómeno meteorológico con presencia de rayos, truenos y relámpagos, por lo general acompañado de lluvias fuertes y en ocasiones granizo. También existen tormentas secas sin presencia de lluvias.

Síguenos en:

 Instituto IDEAM
Dapard Antioquia

 @IDEAMColombia
@DapardAntioquia

 ideam.instituto
Dapard Antioquia



Instituto de Hidrología,
Meteorología y
Estudios Ambientales